

Entry_Button 操作説明

この度はご購入いただきありがとうございます。
皆様のお役に立てれば幸いです。

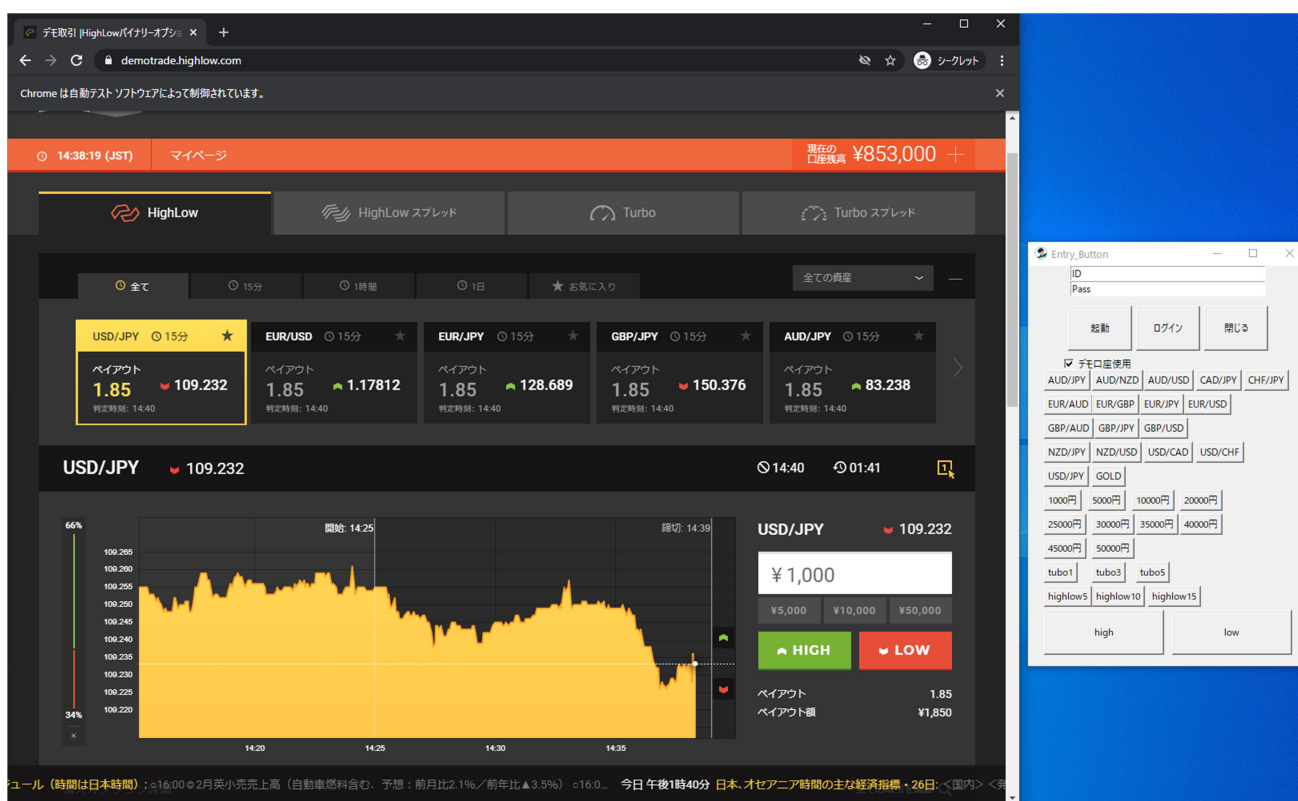
■使用方法

本システムは [GoogleChrom](#) を使用します。ダウンロードしていない場合は[ダウンロード](#)を行ってください。

ダウンロードいただきました Zip ファイルを解凍・保存します。

ファイル内の「Entry_Button.exe」を起動します。

※フォルダ内のその他のファイルは削除しないようお願い致します。



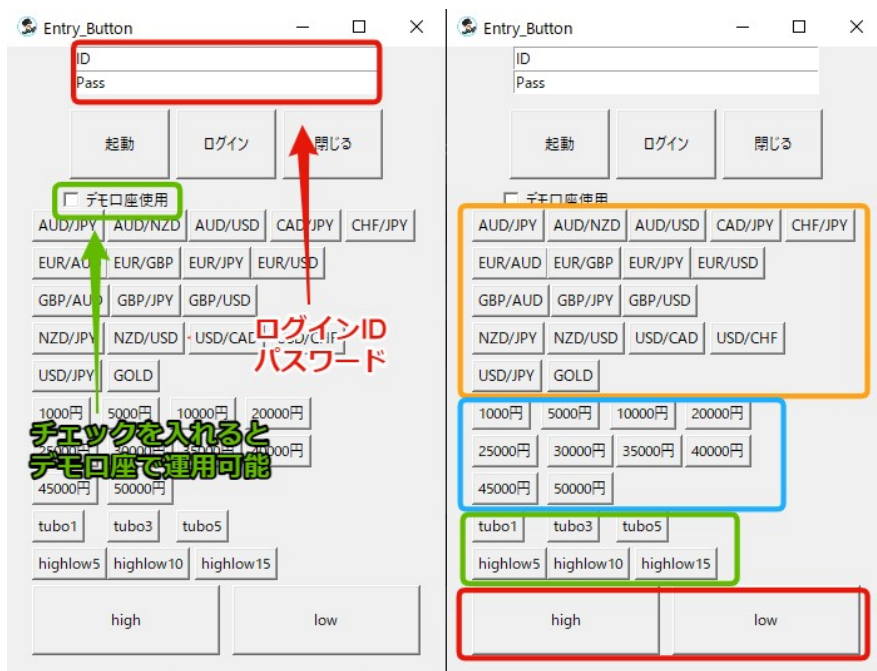
本システムは本口座とデモ口座で使用したいモードを選択することができます。

・本口座を使用したい場合

⇒上部テキストボックスにそれぞれ「ID」＝ ログイン ID、「Pass」＝ パスワードを入力、「デモ口座使用」のチェックボックスを外した状態で「起動」ボタンをクリックする。

・デモ口座を使用したい場合

⇒「デモ口座使用」のチェックボックスを入力した状態で「起動」ボタンをクリックする。



オレンジ枠・・・記載されている各通貨に切り替えることが可能。

水色枠・・・記載されている金額に変更可能。

緑色枠・・・記載されている判定時間に変更可能。

tubo1：ターボ 1 分、tubo3：ターボ 3 分、tubo5：ターボ 5 分

highlow5：HighLow15 分短期判定、highlow10：HighLow15 分中期判定、

highlow15：HighLow15 分長期判定

赤色枠・・・high エントリーか low エントリーを実行することが可能。

使用をやめたい場合は、「閉じる」ボタンをクリックで閉じることができます。

サイトでは、無料インジケータのダウンロードやオリジナルインジケータ・シグナルツール、自動売買の作成も承っております。

お気軽にお問い合わせください。

Twitter や Youtube で無料配信も行っていますので是非いらしてください！

LINE：<https://lin.ee/PmzZ4yE>

Twitter：https://twitter.com/k_taro_muscle

Youtube：<https://www.youtube.com/channel/UCMdT4o1XURE4ryBJiiKrBVw>

HP(ブログ)：<https://hukugyo-toushi.com/>